

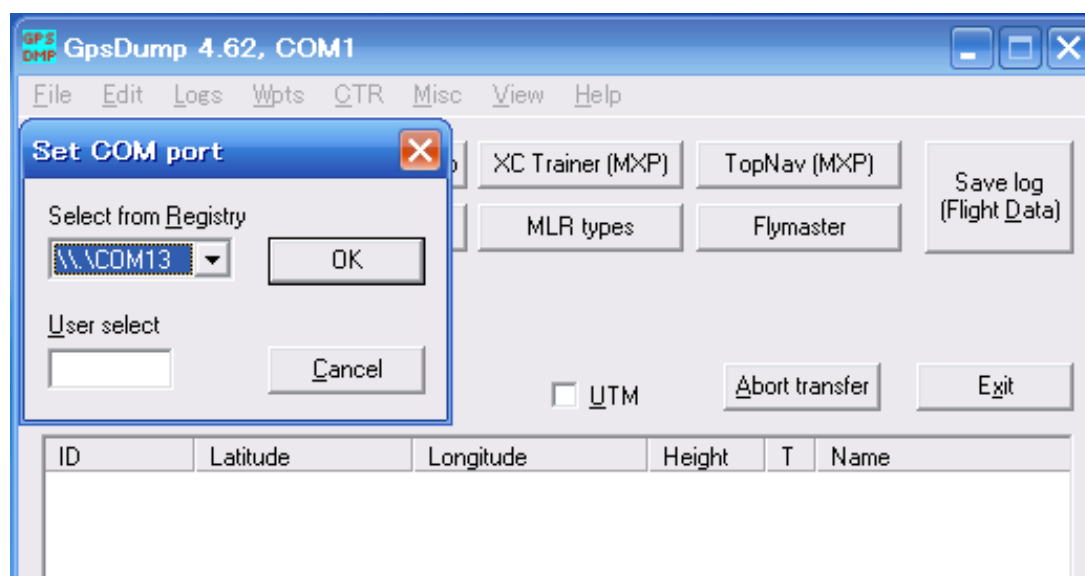
B1NAV にGpsDumpを使って、ウェイポイントをダウンロードできます。

*GpsDumpはシェアウェアです。使用については、自己責任でお願いします。

GpsDump最新版をダウンロードして下さい。

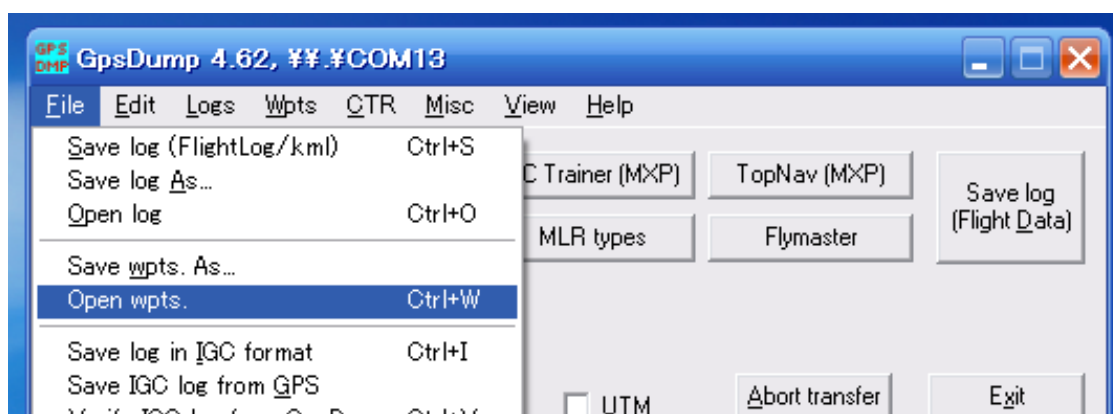
<http://www.flymaster.net/Products/B1Nav/tabid/108/Default.aspx>
からドライバーをダウンロードして下さい。

メニュー画面MiscのプルダウンメニューよりSet COM portを選択します。

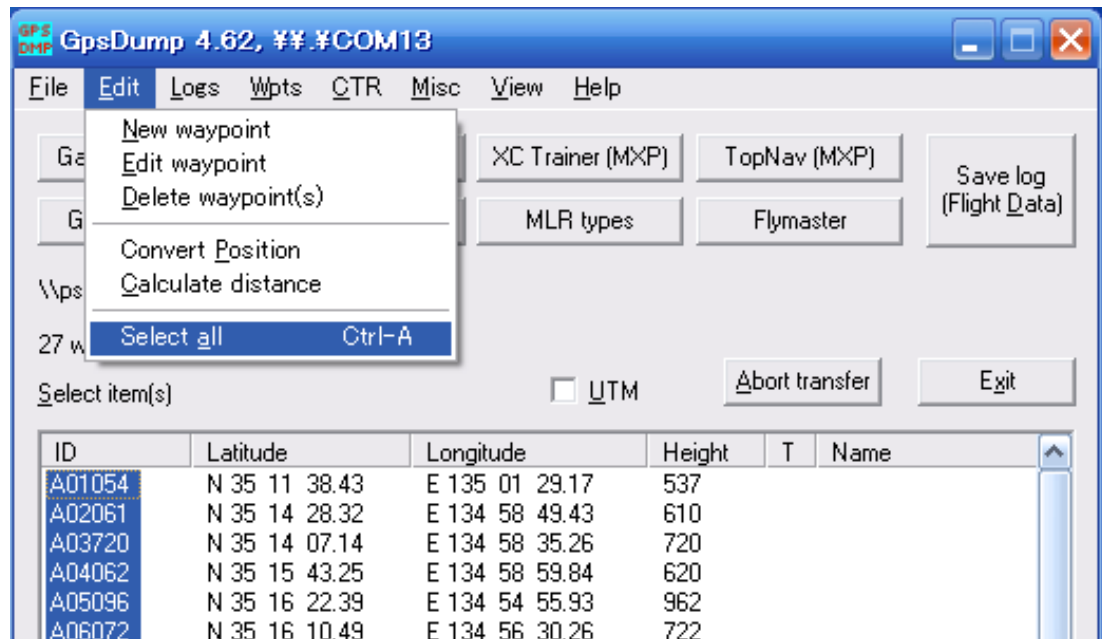


ウェイポイントをダウンロードする。

Fileのプルダウンメニューより Open wptsでファイルを指定します。



ウェイポイントのひとつを指定して、EditのプルダウンメニューよりSelect allでウェイポイントすべてを選択します。



WptsプルダウンメニューよりSend to Flymaster (Id+Name)を選択すると、B1NAVにウェイポイントが転送されます。

